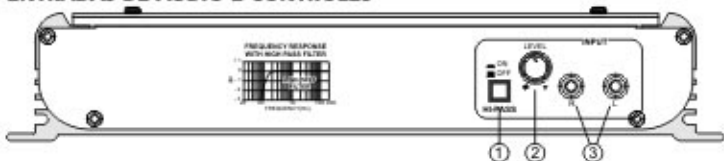


DESCRIÇÃO GERAL

O amplificador CD2250T STETSOM foi projetado utilizando o sistema eletrônico PSM (POWER SPECTRUM MODULATION) que elimina a necessidade de se utilizar transformadores para se aumentar a potência, em amplificadores, mantendo a alta-fidelidade do som. O CD2250T possui resposta em frequência plana e baixa distorção harmônica, o que confere alta qualidade e desempenho.

ENTRADAS DE ÁUDIO E CONTROLES

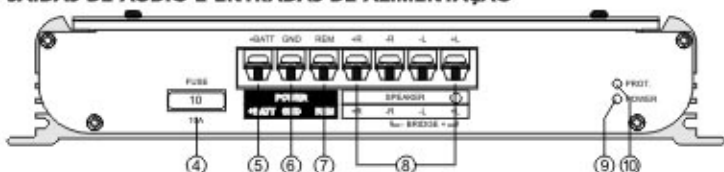


1. **Filtro HI-PASS** - Esta chave permite, quando acionada, cortar a reprodução de frequências abaixo de 80HZ, para os dois canais, simultaneamente.

2. **Controle de Nível** - Este botão permite regular o nível de entrada do aparelho. A regulagem do nível, para fins práticos poderá ser feita colocando-se um sinal musical e posicionando o volume do CD-Player/Toca-Fitas em 80% do máximo. Com o controle de ganho do amplificador no mínimo, aumente o nível até começar a perceber distorções. Para terminar, retorne um pouco o controle.

3. **Entrada com conector RCA banhado em ouro** - Deve ser conectado ao CD-Player/Toca-Fitas, através de um cabo blindado duplo com um conector RCA em cada ponta. É importante o uso de cabos blindados de boa qualidade para evitar o aparecimento de ruídos originados pelo veículo.

SAÍDAS DE ÁUDIO E ENTRADAS DE ALIMENTAÇÃO



4. **Fusível** - Protege o aparelho e a instalação contra curto-circuito. Utilize apenas fusível automotivo de 10A.

5. **Alimentação Positiva (+BATT)** - Deverá ser conectado ao positivo da bateria com um fio bitola 4mm² (mínimo).

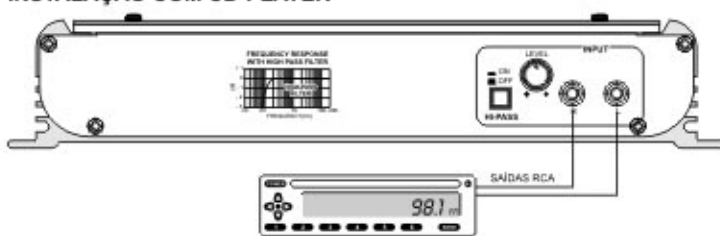
6. **Negativo (Terra) (GND)** - Deverá ser conectado ao chassi do veículo através de fio bitola 4mm² (mínimo).

7. **Acionamento Automático (REM)** - Poderá ser ligado na saída para antena elétrica do CD-Player/Toca-Fitas, através de um fio fino (bitola 0,5mm). O aparelho possui um circuito SOFT START que impede qualquer instabilidade (PUFF) no sistema quando é acionado.

8. **Saídas de Falantes** - Devem ser ligadas aos alto-falantes com fio paralelo polarizado de bitola 2mm² (mínimo)

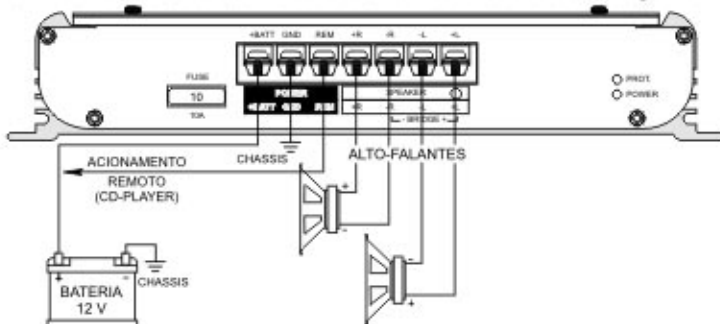
9/10. **Leds Indicadores** - O led verde (POWER) indica o funcionamento do CD2250T e o led vermelho (PROT.) indica que a proteção contra curto-circuito nas linhas de falante está acionada.

INSTALAÇÃO COM CD-PLAYER



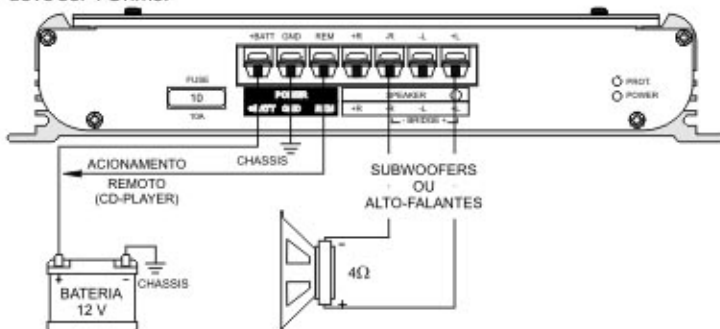
MODO 2 CANAIS

A impedância mínima para os alto-falantes é 2 Ohms por canal, porém 4 e 8 Ohms também são aceitas. As conexões no modo 2 canais são as seguinte:



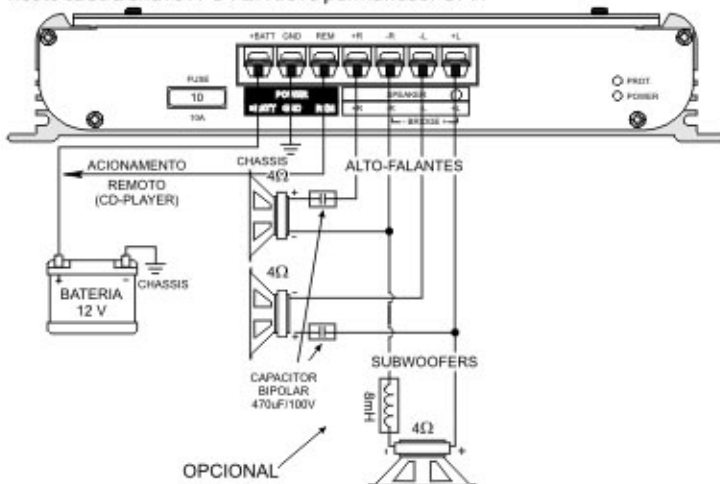
MODO 1 CANAL (BRIDGE)

O amplificador pode operar no modo ponte (bridge), somando a potência de dois canais em um único alto-falante. A impedância mínima do alto-falante deve ser 4 Ohms.



MODO TRI MODE

O modo Tri Mode permite uma ligação simultânea de Stereo com Bridge, neste caso a chave X-OVER deve permanecer OFF.



Modelo	CD2250T	
Número de Canais	2	
Potência PMPO	250 W	
Potência RMS @ 13.8V	STEREO 4 Ohms	2 x 35W
	STEREO 2 Ohms	2 x 55W
	BRIDGE 4 Ohms	1 x 110W
Consumo	0,25 a 12A	
Tensão de Alimentação	13,8V	
Resposta de Frequência	15Hz a 50KHz	
Relação Sinal-Ruído	> 90 dB	
Sensibilidade de Entrada	0,2 a 6V	
Distorção Harmônica Total	< 0,2%	
Impedância de Entrada	50 K Ohms	
Impedância de Saída STEREO	2 Ohms	
Impedância de Saída BRIDGE	4 Ohms	
Hi Pass (Fixo)	80Hz	
Dimensão	45 x 240 x 170 mm	
Peso	1,0 Kg	