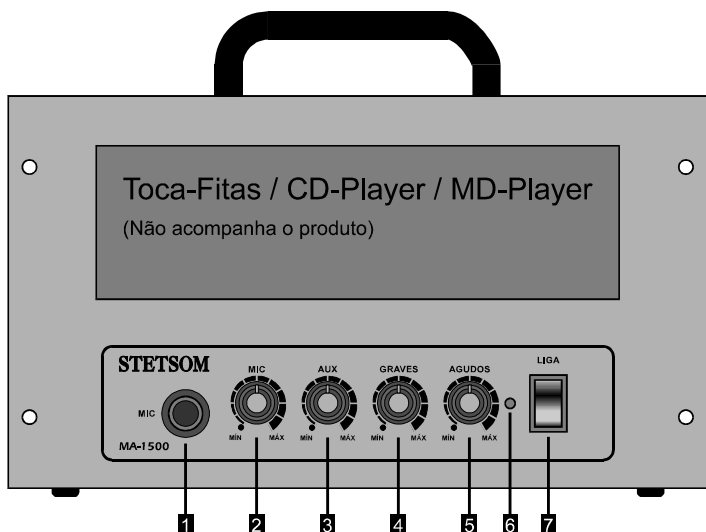


MANUAL DE INSTALAÇÃO

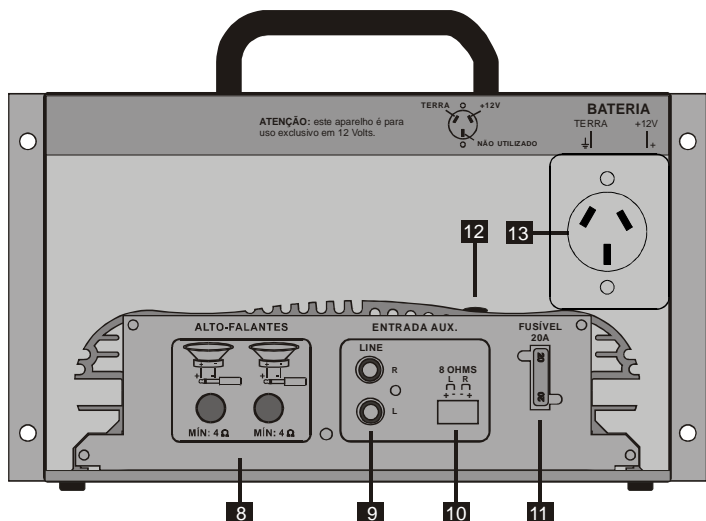
MODELO MA1500

DESCRIÇÃO GERAL

O MA-1500 é um MIXER AMPLIFICADO com alimentação exclusiva de 12Volts C.C., destinado à publicidade em geral. Possui tecnologia SDS II, que proporciona um nível de distorção equivalente aos amplificadores do tipo MOS-FET. Sua saída é capaz de fornecer 500 Watts PMPO de potência. Possui uma entrada para microfone e uma entrada auxiliar para a conexão de um Toca-Fitas, CD-Player ou MD-player. O auxiliar fica integrado ao aparelho, facilitando o manuseio do mesmo. Possui controles para graves e agudos, que permitem uma boa equalização do som.



- 1. Entrada para Microfone** - Permite a conexão de microfone de alta ou baixa impedância.
- 2. Volume do Microfone** - Permite regular o nível de volume sonoro do microfone independentemente.
- 3. Volume do Auxiliar** - Permite regular o nível de volume sonoro do auxiliar independentemente. Deve-se ficar atento para a regulagem do volume no auxiliar, que deverá fornecer um sinal suficiente para excitar plenamente o MA-1500 sem gerar distorções. Para efeitos práticos, gire o controle de volume "AUX." do MA-1500 em direção ao máximo. No Toca-Fitas/CD-Player/MD-player, aumente gradativamente o volume até começar a perceber distorções. Pronto, o volume no auxiliar está regulado.
- 4. Controle de Graves** - Reforça ou atenua os sons graves em ± 12 dB.
- 5. Controle de Agudos** - Reforça ou atenua os sons agudos em ± 12 dB.
- 6. Led Vermelho** - Indica o funcionamento do MA-1500.
- 7. Chave Liga-Desliga** - liga ou desliga o MA-1500, juntamente com o auxiliar. Quando desligado o aparelho, apesar de cessar o consumo de energia, os fios de saída continuarão energizados com +12Volts sem que isto cause problema algum, tomando o devido cuidado de se retirar a alimentação da bateria ou o fusível do aparelho quando for desconectar os cabos de saída.



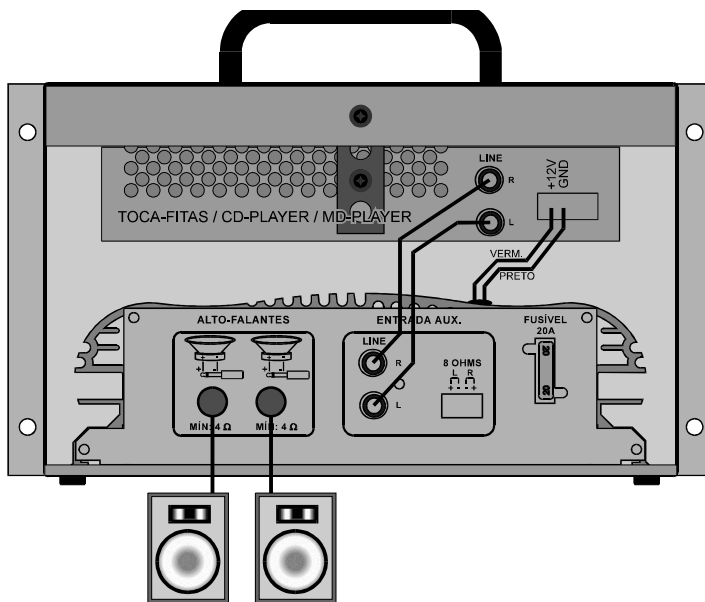
- 8. Saídas para as caixas de Som** - deve ser ligadas às caixas de som através de plug P10 e fio polarizado. A associação destas caixas não deverá ter impedância menor que 4 ohms por saída sob risco de queimar o aparelho.
- 9. Entrada AUX. LINE** - deve ser conectada a saída LINE do CD-Player/Toca-Fitas/MD-Player, através de cabo blindado duplo com conectores RCA nas pontas. **Quando utilizar a entrada LINE não utilize a entrada 8 OHMS.**

- 10. Entrada AUX. 8 OHMS** - deve ser ligadas à saída do Toca-Fitas/CD-Player/MD-Player destinadas aos alto-falantes. Se o Toca-Fitas/CD-Player/MD-Player possuir a saída tipo LINE, dê preferência a esta conexão, deixando a entrada 8 OHMS desligada. Isto proporcionará uma qualidade de som superior.
- 11. Fusível** - protege o aparelho contra curto-circuito. Utilize apenas fusível automotivo de 20A.
- 12. Alimentação do auxiliar** - deverá alimentar o Toca-Fitas/CD-Player/MD-Player. O fio vermelho fornece +12V e o fio preto fornece o terra (0V). Estes fios deverão ser conectados respectivamente ao positivo e negativo de alimentação do Toca-Fitas/CD-Player/MD-Player.
- 13. Alimentação Geral (Bateria)** - deve ser ligadas a uma bateria de 12 Volts através de uma tomada tripolar obedecendo a polaridade conforme a ilustração.

ESPECIFICAÇÕES TÉCNICAS

- Número de canais : 1
- Entradas:
 - 2 (1 microfone + 1 auxiliar)
- Potência:
 - 500 W PMPO (140W rms) @ 13,8V 2ohms
 - 325 W PMPO (90 W rms) @ 13,8V 4ohms
- Consumo: 0,4 a 20 A (proporcional ao volume)
- Equalização:
 - graves: ± 12 dB - 100 Hz
 - agudos: ± 12 dB - 10 KHz
- Tensão de alimentação : 13,8 V
- Resposta em frequência: 10Hz a 50KHz
- distorção harmônica total (THD): 0,7%
- Relação sinal-ruído: >83 dB
- Sensibilidade de entrada:
 - Aux. Line: 0,4 V
 - Aux. 8 ohms: 1,1 V
 - Mic.: 12 mV
- Impedância mínima de saída:
 - 4 ohms por saída
- Dimensão(AxLxP): 13,8 x 22,2 x 22,7 cm
- Peso: 4,1 Kg

ESQUEMA DE LIGAÇÃO



CAIXAS ACÚSTICAS

NÃO UTILIZE CAIXAS ACÚSTICAS COM IMPEDÂNCIA E POTÊNCIA INFERIORES À ESPECIFICADA.

NUNCA ENCOSTE OS FIOS DE SAÍDA NO NEGATIVO OU TERRA DE ALIMENTAÇÃO.

CAIXAS ACÚSTICAS RECOMENDADAS

Quantidade de caixas	Impedância por caixa	Potência Mínima por caixa
2	4 ohms	80W RMS / 160 W IHF
2	8 ohms	50W RMS / 100 W IHF
4	8 ohms	40W RMS / 80 W IHF

STETSOM ELETRÔNICA LTDA.

Av.MarianoArenalesBenito, 645 Presidente Prudente - SP

CEP:19043-130

Fone:(18)222-9412

<http://www.stetsom.com.br>

Email:stetsom@stetnet.com.br

CGC 61.974.911/0001-04

Inscr.Estadual 562.095.278.117