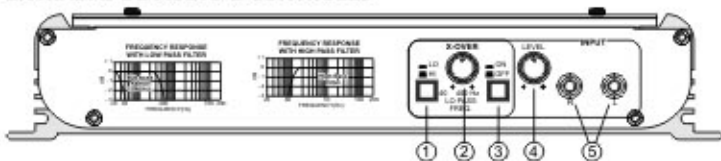


MANUAL DE INSTALAÇÃO - CD2720T

DESCRIÇÃO GERAL

O amplificador CD2720T STETSOM foi projetado utilizando o sistema eletrônico PSM (POWER SPECTRUM MODULATION) que elimina a necessidade de se utilizar transformadores para se aumentar a potência, em amplificadores, mantendo a alta potência e fidelidade do som. Possui uma opção crossover HI / LO, que possibilita a sua utilização tanto com woofer ou subwoofers (LO) ou falantes de médios e agudos (HI).

ENTRADAS DE ÁUDIO E CONTROLES

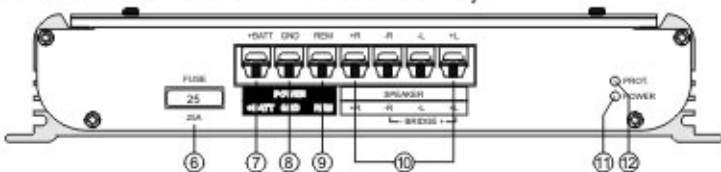


1/2/3. **Crossover X-OVER** - Para acionar o crossover e tirar o amplificador da opção FULL PASS, a chave ON/OFF (3) deve ser acionada. Em seguida, deve ser feita a opção do filtro desejado na chave HI/LO (1). Se a chave HI/LO (1) estiver desapertada, então o filtro HI-PASS estará operando com corte fixo em 80Hz, adequando o uso a falantes de médios, agudos e cornetas. Se esta chave estiver apertada, então o filtro LO-PASS estará ativo e a frequência de corte poderá ser controlada pelo controle variável do X-OVER(2), de 40 Hz a 400 Hz. Para orientação posicione o crossover em torno de 80 Hz para caixas seladas com Sub-Woofers. Quando a chave HI/LO (1) do crossover é acionada, os canais direito e esquerdo são misturados. Com isto, obtém-se um resultado melhor com subwoofers de bobina dupla.

4. **Controle de Nível** - Um botão permite regular o nível de entrada do aparelho. A regulagem do nível, para fins práticos poderá ser feito colocando-se um sinal musical e posicionando o volume do CD-Player/Toca-Fitas em 80% do máximo. Com o controle de ganho do amplificador no mínimo, aumente o nível até começar a perceber distorções. Para terminar, retorne um pouco o controle.

5. **Entrada RCA banhada em ouro** - Deverá ser conectado ao Toca-Fitas ou CD-Player através de cabos blindados. É importante o uso de cabos blindados de boa qualidade para evitar o aparecimento de ruídos originados pelo veículo.

SAÍDAS DE ÁUDIO E ENTRADAS DE ALIMENTAÇÃO



6. **Fusível** - Protege o aparelho e a instalação contra curto-circuito. Utilize apenas fusível automotivo de 25A.

7. **Alimentação Positiva (+BATT)** - Deverá ser conectado a bateria com um fio bitola 8mm².

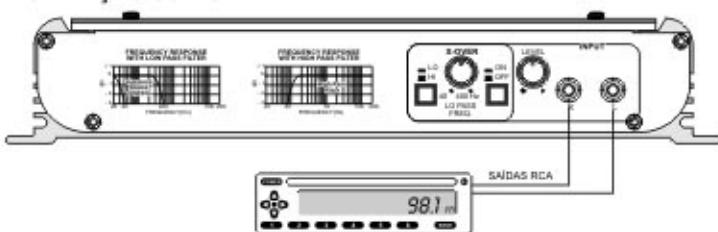
8. **Negativo (Terra) (GND)** - Deverá ser ligado ao chassi do veículo através de fio bitola 8mm².

9. **Acionamento Automático (REM)**- O sistema de acionamento é automático, e poderá ser comandado através da saída para antena elétrica do CD-Player/Toca-Fitas. O aparelho possui um circuito SOFT START que impede qualquer instabilidade (PUFF) no sistema quando é acionado.

10. **Saída Para Alto-Falantes** - Deverá ser conectada aos alto-falantes através de fio paralelo polarizado de bitola 2,5mm² (mínimo).

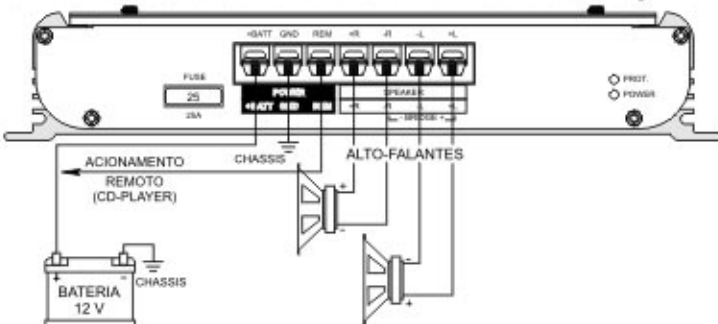
11/12. **Leds Indicadores** - O led verde (POWER) indica o funcionamento do CD2720T e o led vermelho (PROT.) indica que a proteção contra curto-circuito nas linhas de falante está acionada.

INSTALAÇÃO COM CD-PLAYER



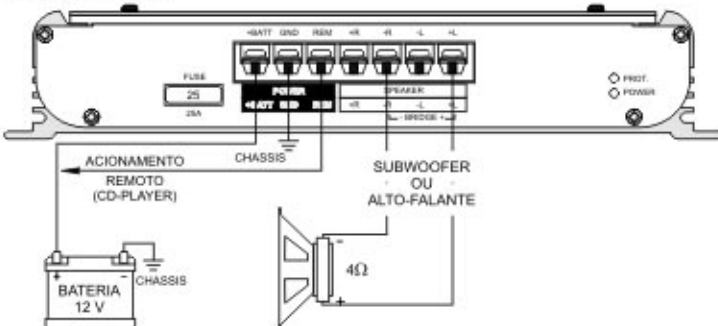
MODO 2 CANAIS

A impedância mínima para os alto-falantes é 2 Ohms por canal, porém 4 e 8 Ohms também são aceitas. As conexões no modo 2 canais são as seguintes:



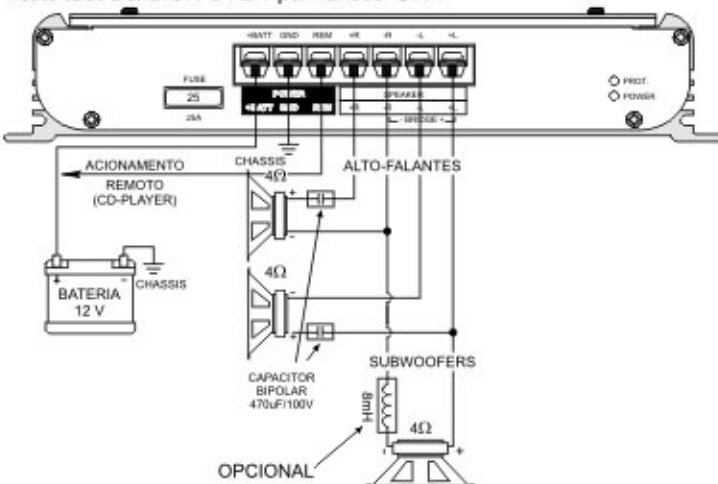
MODO 1 CANAL (BRIDGE)

O amplificador pode operar no modo ponte (bridge), somando a potência de dois canais em um único alto-falante. A impedância mínima do alto-falante deve ser 4 Ohms:



MODO TRI MODE

O modo Tri Mode permite uma ligação simultânea de Stereo com Bridge, neste caso a chave X-OVER permanecer OFF:



Modelo	CD 2720T	
Número de Canais	2	
Potência PMPO	720W	
Potência RMS @ 13.8V	STEREO 4 Ohms	2 x 85W
	STEREO 2 Ohms	2 x 110W
	BRIDGE 4 Ohms	1 x 220W
Consumo	0,27 a 30A	
Tensão de Alimentação	13,8V	
Resposta de Frequência	15Hz a 50KHz	
Relação Sinal-Ruído	> 90 dB	
Sensibilidade de Entrada	0,2 a 6V	
Distorsão Harmônica Total	< 0,2%	
Impedância de Entrada	50 K Ohms	
Impedância de Saída STEREO	2 Ohms	
Impedância de Saída BRIDGE	4 Ohms	
Lo Pass - (Variável)	40Hz a 400Hz	
Hi Pass - (Fixo)	80Hz	
Dimensão	45 x 240 x 283 mm	
Peso	1,8 Kg	